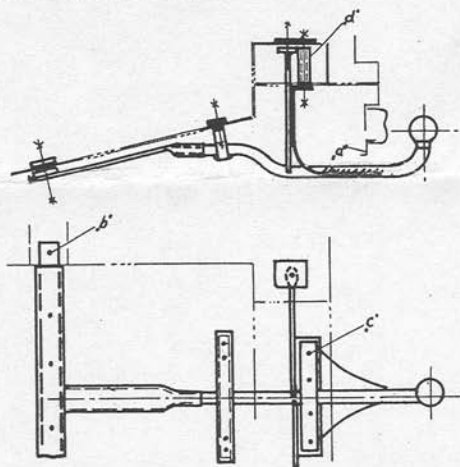


Anbauanweisung für Anhängerkugelkopf mit Halterung. Typ: Citroën ID 19 Break

Verwendungsbereich: Citroën ID 19, ID 21 Break 108



Lieferumfang:

1 Anhängerkugelkopf m. Halterg.	6 Distanzröhrchen 14,5Øx1,5x60	2 Sechskantschrauben M 10x25
2 Gegenlaschen Fl. 60x5x85	1 Einlegebügel 60x5x960	18 Sechskantmuttern M 10
1 Gegenlasche 60x5x400	4 Sechskantschrauben M 10x85	18 Federringe B 10
1 Gegenlasche 60x5x580	10 Sechskantschrauben M 10x30	2 Sechskantschrauben M 10x90

Anbauanweisung:

1. Auspuff und Stoßfänger lösen.
2. Die Schürze **a** am Stoßfänger entfernen.
3. Die Halterung des Anhängerkugelkopfes so unter den Kfz-Boden halten, daß sich der untere Teil der rückwärtigen Klappe am Kfz öffnen läßt.
4. Zunächst die Löcher **b** bohren und verschrauben.
5. Danach die restlichen Löcher bohren.
6. Die Löcher **c** oben auf 15 mm aufreißern und Distanzröhrchen **d** einführen.
7. Die Halterung des Anhängerkugelkopfes festschrauben.
8. Auspuff und Stoßfänger festschrauben.

Elektrische Anlage gemäß StVZO. Westf. Best. Nr. 6V 507 311, 12V 507 312

Die Kugel bzw. Kupplung ist stets sauber zu halten und zu fetten.

Bei der Überprüfung des Anbaues ist diese Anweisung dem amtlich anerkannten Sachverständigen oder Prüfer vorzulegen.

Die Anbauanweisung ist dem Kraftfahrzeugbrief beizufügen.

Hersteller: Westfalia-Werke KG., Wiedenbrück